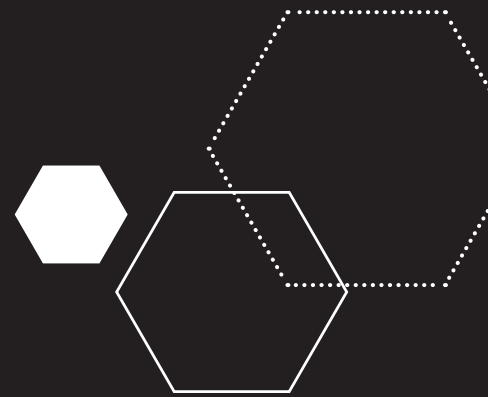


atlas

SAFETY SHOES



FUTURE IS NOW.

RECYCLING SAFETY SHOE

Er macht den „Next Green Step“ bei ATLAS® erstmalig im Produktportfolio anfassbar: Der dreifach grüne Recycling Safety Shoe wurde ganzheitlich nachhaltig durchdacht. Alles über sein zu 92 % aus PET-Flaschen bestehendes Obermaterial, den innovativen Feststoffzudosierungsprozess in der Zwischensohlen-Herstellung und die umweltfreundliche Einlegesohle erfahren Sie auf Seite

10



RUNNER

Ab sofort ist die beliebte ATLAS® RUNNER-Serie erstmalig in der S3 -Sicherheitsnorm erhältlich. Hier treffen optimale Performance bei geringstem Gewicht und enorme Robustheit auf höchste Design-Ansprüche: Das hochinnovative Sohlensystem und die extrem strapazierfähigen Materialien präsentieren sich als stylischer Sneaker. Die neuen S3-Modelle finden Sie auf Seite

6

RUNNER

S3



“

FUTURE IS NOW.

Schon heute den Grundstein zu legen für nachkommende Generation, damit auch diese unseren Planeten mit seinen begrenzten Ressourcen nutzen können – das ist eines unserer obersten Ziele im Jahr 2023 und darüber hinaus. Eine Sustainable Supply Chain zu implementieren, halten wir für eine Grundvoraussetzung, um langfristig erfolgreich Unternehmen zu führen. Unser nachhaltiges und zukunftsorientiertes Handeln ist es, das ATLAS® mit seiner über 110-jährigen Historie im Rücken erfolgreich in die Zukunft voranträgt

”



FIT
INSOLE

CUSTOMIZED FOR YOU: Erfahren Sie alles über unsere erste semi-orthopädische Einlegesohle. Mithilfe der flowmould-Technologie kann die FIT INSOLE Einlegesohle an dein einzigartiges Fußgewölbe individuell maßangepasst werden. Und das in weniger als 4 Minuten! Mehr über den Anpassungsprozess, die Funktionsweise, die Material-Schichten und die gesundheitlichen Vorteile gelungener Fußunterstützung lesen Sie ab Seite

82

BOA® FIT SYSTEM

Der neue BOA®-Drehverschluss Li2 kombiniert präzisen Fit mit der perfekten Schnüreinstellung, und das millimetergenau. In der ATLAS® FLASH-Serie erstmalig an der Seite statt mittig angebracht, optimiert das schlanke BOA-Design die Druckverteilung und reduziert Reibungsstellen. Mehr dazu auf Seite

30



GORE-TEX EXTRAGUARD®

Extra leicht, extra dicht, EXTRAGUARD®! Mit dem modernsten GORE-TEX Obermaterial bietet ATLAS® erstmalig eine Material-Alternative, die den guten Eigenschaften von Leder in nichts nachsteht. Unsere neue XT-Serie, die selbst extrem nassen Witterungsbedingungen und allerhärtesten Arbeitsumgebungen mit Leichtigkeit standhält, präsentieren wir Ihnen auf Seite

54



RUNNER

**START YOUR
DAY RIGHT**



RUNNER 25 | ESD

RUNNER 45 | ESD

Weitere Infos zur RUNNER-Serie:



atlas[®]
SAFETY SHOES

RUNNER 25 | ESD

EN ISO 20345 S1P SRC
XP[®] metallfreie Durchtrittshemmung | Art. 83700



LIGHT KNIT Obermaterial | SPORTY SOHLENSYSTEM

Colour: DEEP BLACK

MPU[®]-Rebound-System | Stahlkappe
aktiv-X Funktionsfutter
clima-stream Konzept | ESD-Ausstattung
geeignet für die Einlagenversorgung

36 - 48



RUNNER 45 | ESD

EN ISO 20345 S1P SRC
XP[®] metallfreie Durchtrittshemmung | Art. 85000



LIGHT KNIT Obermaterial | SPORTY SOHLENSYSTEM

Colour: NEON BLUE

MPU[®]-Rebound-System | Stahlkappe
aktiv-X Funktionsfutter
clima-stream Konzept | ESD-Ausstattung
geeignet für die Einlagenversorgung

36 - 48



RUNNER 65 | ESD

EN ISO 20345 S1P SRC
XP[®] metallfreie Durchtrittshemmung | Art. 49700



LIGHT KNIT Obermaterial | SPORTY SOHLENSYSTEM

Colour: STONE GREY

MPU[®]-Rebound-System | Stahlkappe
aktiv-X Funktionsfutter
clima-stream Konzept | ESD-Ausstattung
geeignet für die Einlagenversorgung

36 - 48



RUNNER S3



NEW DIMENSION



RUNNER 95 S3

EN ISO 20345 S3 SRC
Art. 89700

- MPU® Rebound-System
- XP® metallfreie Durchtrittshemmung
- hydrophobiertes Mikrofaser-Obermaterial
- aktiv-X Funktionsfutter
- ESD-Ausstattung
- Stahlkappe
- geeignet für die Einlagenversorgung
- SPORTY SOHLENSYSTEM
- 36 - 48



RUNNER 105 S3

EN ISO 20345 S3 SRC
Art. 89900

- MPU® Rebound-System
- XP® metallfreie Durchtrittshemmung
- hydrophobiertes Mikrofaser-Obermaterial
- aktiv-X Funktionsfutter
- ESD-Ausstattung
- Stahlkappe
- geeignet für die Einlagenversorgung
- SPORTY SOHLENSYSTEM
- 36 - 48



BREATHABLE



PERFECT FIT



CLIMA-STREAM



HIGH-PERFORMANCE
MEMORY FOAM



LIFESTYLE-LOOK
AND PERFORMANCE

THE WAY FORWARD



”

Das Thema Nachhaltigkeit ist bei ATLAS® direkt in der Geschäftsführung verankert. So sorgen wir dafür, dass der Nachhaltigkeitsaspekt in sämtliche zentralen Entscheidungsfindungen des Unternehmens einfließt. Eine Sustainable Supply Chain zu implementieren, halten wir für eine Grundvoraussetzung, um heutzutage langfristig erfolgreich Unternehmen zu führen.

HENDRIK SCHABSKY | CEO, ATLAS®

”

WEITERE INFOS



#POWER

Wir verpflichten uns dazu, unsere Energieeffizienz kontinuierlich zu verbessern und unsere CO²-Emissionen zu reduzieren, um unsere unternehmerische Verantwortung gegenüber der Umwelt im Rahmen unserer CSR-Initiativen zu erfüllen.



#MATERIAL

Als Teil unserer CSR-Strategie streben wir bis 2035 an, dass mindestens 50% der in unserer Schuhproduktion verwendeten Rohmaterialien aus nachwachsenden Quellen stammen, um unsere Abhängigkeit von nicht erneuerbaren Ressourcen zu verringern und nachhaltige Materialien zu fördern.

#PEOPLE

Unsere Mitarbeiter sind das Herzstück unseres Unternehmens. Gemeinsam setzen wir uns mit Leidenschaft für soziale Verantwortung ein, um einen positiven Beitrag zur Gesellschaft und Umwelt zu leisten.



#PRODUCTS

Im Einklang mit unserer CSR-Verpflichtung setzen wir auf hochwertige Produkte, die nicht nur die Sicherheit, Gesundheit und den persönlichen Schutz unserer Kunden gewährleisten, sondern auch innovative Technologien integrieren, um nachhaltige und zukunftsorientierte Lösungen zu schaffen.



atlas[®]
SAFETY SHOES

RECYCLING SAFETY SHOE



OUR NEXT GREEN STEP – EIN DREIFACH GRÜNER SCHUH

RUNNER 75 GREEN

EN ISO 20345 S1P SRC | Art. 69400

- PET-Upper aus REPREVE[®] Fasern
- SPORTY Sohlensystem mit zudosierten Feststoffen
- XP[®] metallfreie Durchtrittshemmung
- Stahlkappe
- MPU[®] Rebound-System für mehr Komfort
- dauerhafte, aktive Feuchtigkeitsregulierung dank aktiv-X Funktionsfutter
- clima-stream[®] Konzept maximiert die Atmungsaktivität
- ESD-Ausstattung
- geeignet für die Einlagenversorgung (DGUV 112-191)
- Einlegesohle aus recycelten Materialien
- Nachhaltige Produktion nach ATLAS[®] Standards
- 36 - 48



OBERMATERIAL
aus 92% PET-Flaschen recycelt



ZWISCHENSOHLE
Feststoffzudosierung
im Produktionskreislauf



RECYCLING INSOLE
aus umweltfreundlichen Materialien

Weitere Infos zum Recycling Safety Shoe:



RECYCLING INSOLE

- ✓ aus 86 % recyceltem Ecofoam
- ✓ besonders atmungsaktiv
- ✓ schnell trocknend
- ✓ garantiert eine optimale Auftrittsdämpfung im Vorderfußbereich
- ✓ verstärkter Fersenpunkt

Artikelnummer 92000 | Größen: 35-49





OBERMATERIAL

aus 92% PET-Flaschen recycelt

Aus MESH-Upper wird PET-Upper! Der Schaft unseres Recycling Schuh's besteht zu 92 % aus wiederverwerteten PET-Flaschen. Das Material nennt sich REPVEVE® Polyester und wird bereits von zahlreichen namhaften Brands genutzt. Um REPVEVE® Polyester herzustellen, werden weltweit gesammelte Kunststoffflaschen und postindustrielle Abfälle zerkleinert, gemahlen, gewaschen und zu hochwertigen Flocken verarbeitet. Diese Flocken werden zu flüssigem Polymer geschmolzen und durch winzige Öffnungen in einer Spinn Düse extrudiert, wobei Filamente entstehen, die die REPVEVE® Faser bilden. Das Unternehmen Unifi spinn die Faser zu Garn, aus dem ein Stoff gewoben wird – das REPVEVE® Polyester, das wir für den Schaft unseres ATLAS® Recycling Safety Shoe verarbeiten. In einem umfassenden Prozess wurden wir mit dem U Trust® Zertifikat ausgezeichnet, das uns die Einhaltung der REPVEVE® Certification Standards bestätigt.



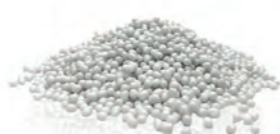
RECYCLING PROZESS



PET-FLASCHEN
Gebrauchte Plastikflaschen werden gesammelt



FLOCKEN
Flaschen werden gewaschen und in Flocken zerkleinert



REPVEVE HARZ
Flaschenflocken sind geschmolzen und in Harz eingegossen



REPVEVE® RECYCELTE FASERN
REPVEVE®-Harz wird geschmolzen und zu REPVEVE®-Garn verarbeitet



ZWISCHENSOHLE

Feststoffzudosierung im Produktionskreislauf zur Reduzierung des Rohstoffeinsatzes

Wie bei allen ATLAS® Sicherheitsschuhen besteht die Sohle aus unserem hauseigenen **MPU® (Multifunktionales Polyurethan)**. Für den **Recycling Safety Shoe** haben wir den Produktionsprozess weiter vorangetrieben: Bei der Herstellung der Zwischensohle in der Direktbesohlungsanlage entstehen natürlicherweise Produktionsabfälle. Diese PU-Reste fangen wir nun auf, granulieren sie und führen sie wieder dem Produktionskreislauf zu. **20 %** der Zwischensohle des Recycling Safety Shoe bestehen aufgrund dieses Prozesses aus zudosierten Feststoffen. Bei der Zwischensohlenherstellung eines einzelnen Schuhs können wir also ein Fünftel an Primärmaterialien einsparen und so den Rohstoffeinsatz (Polyol und Isocyanat) reduzieren. Unser **MPU® Rebound-System** federt effektiv und sofort nach dem Auftreten in seine Ursprungsform zurück. Somit hat der Träger eine optimale Kraftverteilung und die Gelenke werden entlastet.



HENDRIK SCHABSKY (CEO, ATLAS)



atlas[®]
SAFETY SHOES



FLASH 1600

FLASH 1600 S1

EN ISO 20345 S1 SRC | ESD | Art. 91700

FLASH 1605 XP[®] S1P

EN ISO 20345 S1P SRC | ESD | Art. 32400 | XP[®] metallfreie Durchtrittshemmung

Mesh-Obermaterial | integrierte Clima-Zone | Spitzenschutz | ESD-Ausstattung
alu-tec[®] Aluminiumkappe | MPU[®] INNOFLEX SYSTEM[®] | erhältlich auch in W12 (extrabreit) | 36 - 49

FLASH 1300 S1 | ESD

EN ISO 20345 S1 SRC
Art. 30900

FLASH 1305 XP[®] S1P | ESD

EN ISO 20345 S1P SRC
Art. 32300
XP[®] metallfreie Durchtrittshemmung

- Mesh-Obermaterial
- integrierte Clima-Zone
- Spitzenschutz
- alu-tec[®] Aluminiumkappe
- erhältlich auch in W12 (extrabreit)
- MPU[®] INNOFLEX SYSTEM[®]
- 36 - 49



FLASH 1800 S1 | ESD

EN ISO 20345 S1 SRC
Art. 13000

FLASH 1805 XP[®] S1P | ESD

EN ISO 20345 S1P SRC
Art. 14100
XP[®] metallfreie Durchtrittshemmung

- Mesh-Obermaterial
- integrierte Clima-Zone
- Spitzenschutz
- alu-tec[®] Aluminiumkappe
- MPU[®] INNOFLEX SYSTEM[®]
- 36 - 49



AKTIV-X
FUNKTIONSFUTTER



MPU[®]-REBOUND-
SYSTEM



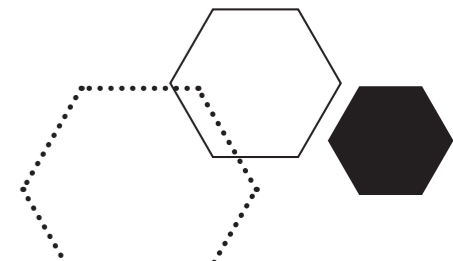
CLIMA-STREAM



GEEIGNET FÜR DIE
EINLAGENVERSORGUNG



MPU[®] INNOFLEX
SYSTEM[®]



EXPLORE

THE NEXT INNOVATIONS



FLASH 6100 S2 | ESD

EN ISO 20345 S2 SRC | Art. 72000

FLASH 6105 XP® S3 | ESD

EN ISO 20345 S3 SRC | XP® metallfreie Durchtrittshemmung | Art. 80800

Sportline Obermaterial | nahtlose Front | Stahlkappe | Anziehschlaufe
MPU® Rebound-System | MPU® INNOFLEX SYSTEM® | erhältlich auch in W12 (extrabreit) | 36 - 49

atlas®

SAFETY SHOES

FLASH 6305 XP® S3 | ESD

EN ISO 20345 S3 SRC

Art. 26900

XP® metallfreie Durchtrittshemmung

- Cordura®-Obermaterial mit integrierter Clima-Zone
- carbonfaserverstärkter Spitzenschutz
- alu-tec® Aluminiumkappe
- MPU® Rebound-System
- MPU® INNOFLEX SYSTEM®
- erhältlich auch in W12 (extrabreit)
- 36 - 49

CORDURA
BRAND
F A B R I C



FLASH 6805 XP® S3 | ESD

EN ISO 20345 S3 SRC

Art. 75800

XP® metallfreie Durchtrittshemmung

- Sportline Obermaterial
- nahtlose Front
- Stahlkappe
- MPU® Rebound-System
- MPU® INNOFLEX SYSTEM®
- 36 - 49



AKTIV-X
FUNKTIONSFUTTER



MPU®-REBOUND-
SYSTEM



GEEIGNET FÜR DIE
EINLAGENVERSÖRGUNG



MPU® INNOFLEX
SYSTEM®

FLASH 6405 XP® BOA® S3

EN ISO 20345 S3 SRC

Art. 91300

XP® metallfreie Durchtritthemmung

- BOA® Fit System
 - Sportline Obermaterial
 - nahtlose Front
 - Stahlkappe
 - Anziehschlaufe
 - aktiv-X Funktionsfutter
 - MPU® Rebound-System
 - ESD-Ausstattung
 - MPU® INNOFLEX SYSTEM®
- 36 - 49

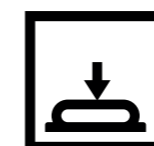
**FLASH 6905 XP® BOA® S3**

EN ISO 20345 S3 SRC

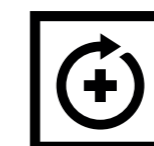
Art. 78000

XP® metallfreie Durchtritthemmung

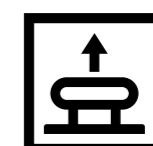
- BOA® Fit System
 - Sportline Obermaterial
 - nahtlose Front
 - Stahlkappe
 - Anziehschlaufe
 - aktiv-X Funktionsfutter
 - MPU® Rebound-System
 - ESD-Ausstattung
 - MPU® INNOFLEX SYSTEM®
- 36 - 49



ZUM
EINRASTEN
DRÜCKEN



ZUM
FESTZIEHEN
DREHEN



ZUM
ÖFFNEN
ZIEHEN

FLASH

1000



FLASH 1000 S1 | ESD
EN ISO 20345 S1 SRC | Art. 44500

FLASH 1005 XP® S1P | ESD
EN ISO 20345 S1P SRC | Art. 43100
XP® metallfreie Durchtrittshemmung

- Mesh-Obermaterial
- integrierte Clima-Zone
- alu-tec® Aluminiumkappe
- MPU® INNOFLEX SYSTEM®
- 36 - 49



FLASH 2000 S1 | ESD
EN ISO 20345 S1 SRC | Art. 44600

FLASH 2005 XP® S1P | ESD
EN ISO 20345 S1P SRC | Art. 43200
XP® metallfreie Durchtrittshemmung

SPORTLINE-Obermaterial mit integrierter Clima-Zone
alu-tec® Aluminiumkappe | erhältlich auch in W12 (extrabreit) | 36 - 49



FLASH 2600 S1 | ESD
EN ISO 20345 S1 SRC | Art. 43400

FLASH 2605 XP® S1P | ESD
EN ISO 20345 S1P SRC | Art. 44100
XP® metallfreie Durchtrittshemmung

SPORTLINE-Obermaterial mit integrierter Clima-Zone
alu-tec® Aluminiumkappe | erhältlich auch in W12 (extrabreit) | 36 - 49



CF 2 S1 | ESD
EN ISO 20345 S1 SRC | Art. 76500

XP® 205 S1P | ESD
EN ISO 20345 S1P SRC | Art. 30500
XP® metallfreie Durchtrittshemmung

SPORTLINE-Obermaterial mit integrierter Clima-Zone
alu-tec® Aluminiumkappe | clima-stream Konzept
36 - 49



FLASH 5400 S2 | ESD
EN ISO 20345 S2 SRC | Art. 19800

FLASH 5405 XP® S3 | ESD
EN ISO 20345 S3 SRC | Art. 20900
XP® metallfreie Durchtrittshemmung

SPORTLINE-Obermaterial
alu-tec® Aluminiumkappe | erhältlich auch in W12 (extrabreit), W13 und W14 (Spezialweite) | 36 - 49



AKTIV-X
FUNKTIONSFUTTER



MPU®-REBOUND-
SYSTEM



GEEIGNET FÜR DIE
EINLAGENVERSORGUNG



MESH
OBERMATERIAL



AKTIV-X
FUNKTIONSFUTTER



MPU®-REBOUND-
SYSTEM



GEEIGNET FÜR DIE
EINLAGENVERSORGUNG



MPU® INNOFLEX
SYSTEM®

FLASH 4000



FLASH 4000 S1

EN ISO 20345 S1 SRC | ESD | Art. 45700

FLASH 4005 XP[®] S1P

EN ISO 20345 S1P SRC | ESD | Art. 45900 | XP[®] metallfreie Durchtrittshemmung

Mesh-Obermaterial | integrierte Clima-Zone | Neon-Reflexstreifen | carbonfaserverstärkter Spitzenschutz
ESD-Ausstattung | alu-tec[®] Aluminiumkappe | erhältlich auch in W12 (extrabreit), W13 und W14
(Spezialweite) | MPU[®] INNOFLEX SYSTEM[®] | 36 - 49

FLASH 4600 S1

EN ISO 20345 S1 SRC | Art. 90500

FLASH 4605 XP[®] S1P

EN ISO 20345 S1P SRC | Art. 32900
XP[®] metallfreie Durchtrittshemmung

- Mesh-Obermaterial
- integrierte Clima-Zone
- Neon Reflexstreifen
- carbonfaserverstärkter Spitzenschutz
- alu-tec[®] Aluminiumkappe
- ESD-Ausstattung
- geeignet für die Einlagenversorgung
- erhältlich auch in W12 (extrabreit)
W13 und W14 (Spezialweite)
- MPU[®] INNOFLEX SYSTEM[®]
- 36 - 49



FLASH 8205 XP[®] S1P

EN ISO 20345 S1P SRC | Art. 43900
XP[®] metallfreie Durchtrittshemmung

- Mesh-Obermaterial
- integrierte Clima-Zone
- Neon Reflexstreifen
- carbonfaserverstärkter Spitzenschutz
- alu-tec[®] Aluminiumkappe
- ESD-Ausstattung
- geeignet für die Einlagenversorgung
- MPU[®] INNOFLEX SYSTEM[®]
- 36 - 49



AKTIV-X
FUNKTIONSFUTTER



MPU[®]-REBOUND-
SYSTEM



CLIMA-STREAM



GEEIGNET FÜR DIE
EINLAGENVERSORGUNG



MPU[®] INNOFLEX
SYSTEM[®]

SPORTLINE

THE POWER OF LIGHTNESS



SL 36 S1 | ESD

EN ISO 20345 S1 SRC
Art. 57600

SPORTLINE-Obermaterial | Klettverschluss
alu-tec® Aluminiumkappe | erhältlich auch in W12
(extrabreit) | 36 - 49



SL 30 S1 | ESD

EN ISO 20345 S1 SRC
Art. 57500

SPORTLINE-Obermaterial
alu-tec® Aluminiumkappe | erhältlich auch in W12
(extrabreit) | 36 - 49



SL 26 S1 | ESD

EN ISO 20345 S1 SRC
Art. 23200

SL 265 XP S1P | ESD

EN ISO 20345 S1P SRC
XP® metallfreie Durchtrittshemmung | Art. 22200

SPORTLINE-Obermaterial | Klettverschluss
alu-tec® Aluminiumkappe | erhältlich auch in W12
(extrabreit) | 35 - 49



SL 20 S1 | ESD

EN ISO 20345 S1 SRC
Art. 29300

SL 205 XP S1P | ESD

EN ISO 20345 S1P SRC
XP® metallfreie Durchtrittshemmung | Art. 29800

SPORTLINE-Obermaterial
alu-tec® Aluminiumkappe | erhältlich auch in W12
(extrabreit) | 36 - 49



SL 46 S1 | ESD

EN ISO 20345 S1 SRC
Art. 23300

SL 465 XP S1P | ESD

EN ISO 20345 S1P SRC
XP® metallfreie Durchtrittshemmung | Art. 22400

SPORTLINE-Obermaterial | Klettverschluss
alu-tec® Aluminiumkappe | erhältlich auch in W12
(extrabreit) W13 und W14 (Spezialweite) | 35 - 50



SL 40 S1 | ESD

EN ISO 20345 S1 SRC
Art. 29400

SL 405 XP S1P | ESD

EN ISO 20345 S1P SRC
XP® metallfreie Durchtrittshemmung | Art. 29900

SPORTLINE-Obermaterial
alu-tec® Aluminiumkappe | erhältlich auch in W12
(extrabreit), W13 und W14 (Spezialweite) | 35 - 49

Weitere Infos zur SPORTLINE:



AKTIV-X
FUNKTIONSFUTTER



MPU®-REBOUND-
SYSTEM



KLIMA-STREAM



GEEIGNET FÜR DIE
EINLAGENVERSORGUNG



MPU® INNOFLEX
SYSTEM®

**SL 82 S1 | ESD**

EN ISO 20345 S1 SRC
Art. 44900

SL 825 XP® S1P | ESD

EN ISO 20345 S1P SRC
XP® metallfreie Durchtrittshemmung | Art. 69900

SPORTLINE-Obermaterial

alu-tec® Aluminiumkappe | clima-stream® Konzept
erhältlich auch in W12 (extrabreit) | 36 - 49

**SL 32 S1 | ESD**

EN ISO 20345 S1 SRC
Art. 59500

SPORTLINE-Obermaterial

alu-tec® Aluminiumkappe | clima-stream® Konzept
36 - 49

**SL 80 S2 | ESD**

EN ISO 20345 S2 SRC
Art. 44700

SL 805 XP® S3 | ESD

EN ISO 20345 S3 SRC
XP® metallfreie Durchtrittshemmung | Art. 49400

SOFT-Nubukleder | Sicherheitsreflektoren

alu-tec® Aluminiumkappe | erhältlich auch in W12
(extrabreit) | 36 - 49



SPORTLINE

THE POWER OF LIGHTNESS

**SL 64 S2 | ESD**

EN ISO 20345 S2 SRC | Art. 49200
erhältlich auch in W12 (extrabreit)

SL 645 XP® S3 | ESD

EN ISO 20345 S3 SRC
XP® metallfreie Durchtrittshemmung | Art. 57700
erhältlich auch in W12 (extrabreit), W13 und W14 (Spezialweite)

Waterproof-Glattleder

alu-tec® Aluminiumkappe | 36 - 49

**SL 84 S2 | ESD**

EN ISO 20345 S2 SRC | Art. 58200
erhältlich auch in W12 (extrabreit)

SL 845 XP® S3 | ESD

EN ISO 20345 S3 SRC
XP® metallfreie Durchtrittshemmung | Art. 65200
erhältlich auch in W12 (extrabreit), W13 und W14 (Spezialweite)

Waterproof-Glattleder

alu-tec® Aluminiumkappe | 36 - 49



AKTIV-X
FUNKTIONSFUTTER



MPU®-REBOUND-
SYSTEM



GEEIGNET FÜR DIE
EINLAGENVERSORGUNG



MPU® INNOFLEX
SYSTEM®



alu-tec® 360 S1 | ESD

EN ISO 20345 S1 SRC
Art. 31000

- alu-tec® Aluminiumkappe
- Klettverschluss
- clima-stream® Konzept
- MPU® INNOFLEX SYSTEM®
- erhältlich auch in W12 (extrabreit)
- 36 - 49

atlas®

SAFETY SHOES

alu-tec® 62 S2 | ESD

EN ISO 20345 S2 SRC
Art. 15800

alu-tec® 625 XP® S3 | ESD

EN ISO 20345 S3 SRC
XP® metallfreie Durchtrittshemmung
Art. 15400

- alu-tec® Aluminiumkappe
- SOFT-Nubukleder
- MPU® INNOFLEX SYSTEM®
- erhältlich auch in W12 (extrabreit)
- 36 - 49



alu-tec® 560 S2 | ESD

EN ISO 20345 S2 SRC
Art. 27800

alu-tec® 565 XP® S3 | ESD

EN ISO 20345 S3 SRC
XP® metallfreie Durchtrittshemmung
Art. 34300

- alu-tec® Aluminiumkappe
- Waterproof-Glattleder
- carbonfaserverstärkter Spitzenschutz
- MPU® INNOFLEX SYSTEM®
- erhältlich auch in W12 (extrabreit)
- 36 - 49



CLIMA-STREAM



MPU®-REBOUND-SYSTEM



GEEIGNET FÜR DIE
EINLAGENVERSORGUNG



MPU® INNOFLEX
SYSTEM®



AKTIV-X
FUNKTIONSFUTTER



MPU®-REBOUND-SYSTEM



GEEIGNET FÜR DIE
EINLAGENVERSORGUNG



MPU® INNOFLEX
SYSTEM®

atlas[®]
SAFETY SHOES



**PRÄZISER FIT.
PERFEKTE EINSTELLUNG.
MILLIMETERGENAU.**



**JETZT
NEU**

FLASH 3300 BOA

EN ISO 20345 S1 SRC
Art. 79600

- alu-tec[®] Aluminiumkappe
- Mesh-Obermaterial
- Boa[®] Li2 System
- aktiv-X Funktionsfutter
- clima-stream[®] Konzept
- ESD-Ausstattung
- geeignet für die Einlagenversorgung (DGUV 112-191)
- MPU[®] INNOFLEX System
- 36 - 49

FLASH 3305 XP BOA

EN ISO 20345 S1P SRC
Art. 72700

- XP[®] metallfreie Durchtrittshemmung
- alu-tec[®] Aluminiumkappe
- Mesh-Obermaterial
- Boa[®] Li2 System
- aktiv-X Funktionsfutter
- clima-stream[®] Konzept
- ESD-Ausstattung
- geeignet für die Einlagenversorgung (DGUV 112-191)
- MPU[®] INNOFLEX System
- 36 - 49

Weitere Infos zum BOA[®] FIT SYSTEM:



IT'S ALL ABOUT FIT

PERFORMANCE
DURCH PASSFORM



FLASH 3200 BOA® S1

EN ISO 20345 S1 SRC | Art. 96400

FLASH 3205 XP® BOA® S1P

EN ISO 20345 S1P SRC | Art. 96500
XP® metallfreie Durchtrittshemmung

BOA® Fit System | SPORTLINE-Obermaterial mit integrierter Clima-Zone | Reflexstreifen
MPU®-Rebound-System | alu-tec® Aluminiumkappe | aktiv-X Funktionsfutter | ESD-Ausstattung
geeignet für die Einlagenversorgung | MPU® INNOFLEX SYSTEM® | 36 - 49

FLASH 5255 XP® BOA® S3

EN ISO 20345 S3 SRC
XP® metallfreie Durchtrittshemmung
Art. 70600

- BOA® Fit System
- SPORTLINE-Obermaterial
- Neon Reflexstreifen
- MPU®-Rebound-System
- alu-tec® Aluminiumkappe
- aktiv-X Funktionsfutter
- ESD-Ausstattung
- geeignet für die Einlagenversorgung
- MPU® INNOFLEX SYSTEM®
- 36 - 49



FLASH 8255 XP® BOA® S3

EN ISO 20345 S3 SRC
XP® metallfreie Durchtrittshemmung
Art. 31400

- BOA® Fit System
- SPORTLINE-Obermaterial
- Neon Reflexstreifen
- MPU®-Rebound-System
- alu-tec® Aluminiumkappe
- aktiv-X Funktionsfutter
- ESD-Ausstattung
- geeignet für die Einlagenversorgung
- MPU® INNOFLEX SYSTEM®
- 36 - 49



AKTIV-X
FUNKTIONSFUTTER



MPU®-REBOUND-
SYSTEM



GEEIGNET FÜR DIE
EINLAGENVERSORGUNG



MPU® INNOFLEX
SYSTEM®



BOA® FIT SYSTEM

leistungsstarke und perfekt auf den jeweiligen Einsatzbereich zugeschnittene Passform-Lösungen

atlas® SAFETY SHOES

SL 9645 XP® BOA® S3 | ESD

EN ISO 20345 S3 SRC | Art. 62600
XP® metallfreie Durchtrittshemmung

- BOA® Fit System
- Waterproof-Glattleder
- alu-tec® Aluminiumkappe
- erhältlich auch in **W12** (extrabreit)
- 36 - 49



SL 920 BOA® S1 | ESD

EN ISO 20345 S1 SRC | Art. 62300

SL 9205 XP® BOA® S1P | ESD

EN ISO 20345 S1P SRC | Art. 62400
XP® metallfreie Durchtrittshemmung
erhältlich auch in **W12** (extrabreit)

- BOA® Fit System
- SPORTLINE-Obermaterial
- alu-tec® Aluminiumkappe
- clima-stream® Konzept

• 36 - 49



SL 940 BOA® S1 | ESD

EN ISO 20345 S1 SRC | Art. 61700

SL 9405 XP® BOA® S1P | ESD

EN ISO 20345 S1P SRC | Art. 62200
XP® metallfreie Durchtrittshemmung

- BOA® Fit System
- SPORTLINE-Obermaterial
- alu-tec® Aluminiumkappe
- clima-stream® Konzept
- erhältlich auch in **W12** (extrabreit)

• 36 - 49

SL 9845 XP® BOA® S3 | ESD

EN ISO 20345 S3 SRC | Art. 59300
XP® metallfreie Durchtrittshemmung

- BOA® Fit System
- Waterproof-Glattleder
- alu-tec® Aluminiumkappe
- Sicherheitsreflektoren
- erhältlich auch in **W12** (extrabreit)
- 36 - 49



AKTIV-X
FUNKTIONSFUTTER



MPU®-REBOUND-
SYSTEM



GEEIGNET FÜR DIE
EINLAGENVERSORGUNG



MPU® INNOFLEX
SYSTEM®



SNEAKER

ERLEBE DAS
SNEAKER FEELING

Line

A 405 XP® S3 | ESD

EN ISO 20345 S3 SRC

Art. 12900

XP® metallfreie Durchtrittthemmung

- weiches vollnarbiges Rindleder
- aktiv-X Funktionsfutter
- MPU® Rebound-System
- auswechselbare Einlegesohle
- Spitzenschutz
- geeignet für die Einlagenversorgung
- MPU® INNOFLEX SYSTEM®

• 36 - 49



A 485 XP® S3 | ESD

EN ISO 20345 S3 SRC

Art. 69100

XP® metallfreie Durchtrittthemmung

- weiches vollnarbiges Rindleder
- aktiv-X Funktionsfutter
- MPU® Rebound-System
- auswechselbare Einlegesohle
- Spitzenschutz
- geeignet für die Einlagenversorgung
- MPU® INNOFLEX SYSTEM®

• 36 - 49



women

GX 485 XP® S3 | ESD

EN ISO 20345 S3 SRC

Art. 66400

XP® metallfreie Durchtrittthemmung

35 - 43

CX 56 | ESD
EN ISO 20345 S1 SRC
Art. 35800

CX 565 | ESD
EN ISO 20345 S1P SRC
Durchtrittshemmung
Art. 36300

39 - 48



CX 50 | ESD
EN ISO 20345 S1 SRC
Art. 29700

CX 505 | ESD
EN ISO 20345 S1P SRC
Durchtrittshemmung
Art. 34600

39 - 48



atmungsaktives Mikrofaser-Obermaterial | aktiv-X Funktionsfutter
auswechselbare Einlegesohle mit Fersendämpfung | ESD-Ausstattung
geeignet für die Einlagenversorgung | MPU® Sohlentechnologie

CX 320 | ESD
EN ISO 20345 S2 SRC
Art. 43700

CX 325 | ESD
EN ISO 20345 S3 SRC
Durchtrittshemmung
Art. 87800

39 - 48



CX 340 | ESD
EN ISO 20345 S2 SRC
Art. 16800

CX 345 | ESD
EN ISO 20345 S3 SRC
Durchtrittshemmung
Art. 79900

39 - 48



weiches vollnarbiges Rindleder | aktiv-X Funktionsfutter | auswechselbare Einlegesohle mit Fersendämpfung
ESD-Ausstattung | geeignet für die Einlagenversorgung | MPU® Sohlentechnologie

CITY STYLE

CX 40 | ESD
EN ISO 20345 S1 SRC
Art. 28900

- atmungsaktives Mikrofaser-Obermaterial
- **fußgerechter Damenleisten**
- aktiv-X Funktionsfutter
- auswechselbare Einlegesohle mit Fersendämpfung
- ESD-Ausstattung
- MPU® Sohlentechnologie
- 35 - 43



CX 46 | ESD
EN ISO 20345 S1 SRC
Art. 37300

- atmungsaktives Mikrofaser-Obermaterial
- **fußgerechter Damenleisten**
- aktiv-X Funktionsfutter
- auswechselbare Einlegesohle mit Fersendämpfung
- ESD-Ausstattung
- MPU® Sohlentechnologie
- 35 - 43



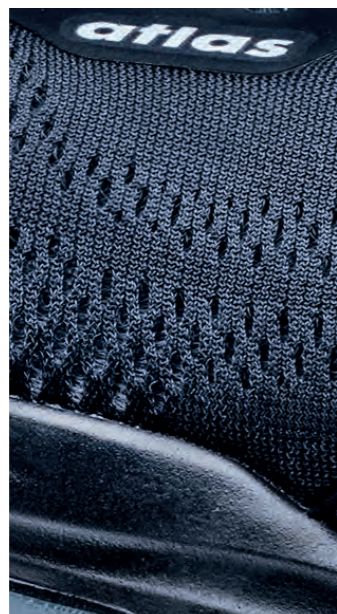
CX 200 | ESD
EN ISO 20345 S2 SRC
Art. 11200

- weiches vollnarbiges Rindleder
- **fußgerechter Damenleisten**
- aktiv-X Funktionsfutter
- auswechselbare Einlegesohle mit Fersendämpfung
- ESD-Ausstattung
- MPU® Sohlentechnologie
- 35 - 43

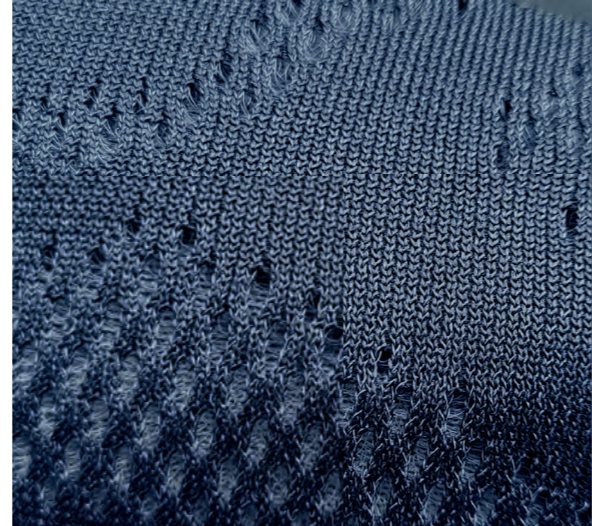




ULTIMATE BREATHABLE



MESH UPPER



WOMEN



GX 260 S1 | ESD

EN ISO 20345 S1 SRC
Art. 86000

GX 265 S1P | ESD

EN ISO 20345 S1P SRC
Durchtrittshemmung
Art. 81200

- **women's fit:** Modell mit besonderer Damen-Passform
- Mesh-Obermaterial mit integrierter Clima-Zone
- aktiv-X Funktionsfutter
- MPU® Rebound-System
- geeignet für die Einlagenversorgung
- SPORTY Light Sohlentechnologie
- 35 - 43



GX 160 S1 | ESD

EN ISO 20345 S1 SRC
Art. 88100

GX 165 S1P | ESD

EN ISO 20345 S1P SRC
Durchtrittshemmung
Art. 86800

- **women's fit:** Modell mit besonderer Damen-Passform
- Mesh-Obermaterial mit integrierter Clima-Zone
- aktiv-X Funktionsfutter
- MPU® Rebound-System
- geeignet für die Einlagenversorgung
- SPORTY Light Sohlentechnologie
- 35 - 43



GX 240 S1 | ESD

EN ISO 20345 S1 SRC
Art. 87900

GX 245 S1P | ESD

EN ISO 20345 S1P SRC
Durchtrittshemmung
Art. 81300

- **women's fit:** Modell mit besonderer Damen-Passform
- Mesh-Obermaterial mit integrierter Clima-Zone
- aktiv-X Funktionsfutter
- MPU® Rebound-System
- geeignet für die Einlagenversorgung
- SPORTY Light Sohlentechnologie
- 35 - 43



GX 100 S1 | ESD

EN ISO 20345 S1 SRC
Art. 17300

GX 105 S1P | ESD

EN ISO 20345 S1P SRC
Durchtrittshemmung
Art. 17900

- **women's fit:** Modell mit besonderer Damen-Passform
- Mesh-Obermaterial mit integrierter Clima-Zone
- aktiv-X Funktionsfutter
- MPU® Rebound-System
- geeignet für die Einlagenversorgung
- SPORTY Light Sohlentechnologie
- 35 - 43





MARIE HOFFMANN
ATLAS® MARKEN-
BOTSCHAFTERIN



GX 133 S1 | ESD

EN ISO 20345 S1 SRC
Art. 28500

- SPORTLINE-Obermaterial
- clima-stream® Konzept
- aktiv-X Funktionsfutter
- MPU® Rebound-System
- geeignet für die Einlagenversorgung
- SPORTY Light Sohlentechnologie
- 35 - 43



GX 130 S1 | ESD

EN ISO 20345 S1 SRC
Art. 45200

- SPORTLINE-Obermaterial
- clima-stream® Konzept
- aktiv-X Funktionsfutter
- MPU® Rebound-System
- geeignet für die Einlagenversorgung
- SPORTY Light Sohlentechnologie
- 35 - 43

WOMEN



GX 350 S1 | ESD

EN ISO 20345 S1 SRC
Art. 45500

- SPORTLINE-Obermaterial
- Klettverschluss
- clima-stream® Konzept
- aktiv-X Funktionsfutter
- MPU® Rebound-System
- geeignet für die Einlagenversorgung
- SPORTY Light Sohlentechnologie
- 35 - 43



GX 390 SB | ESD

EN ISO 20345 SB SRA
Art. 49800

- SPORTLINE-Obermaterial
- Damen-Fußbett
- aktiv-X Funktionsfutter
- MPU® Rebound-System
- MPU® Light-Sohlentechnologie
- 35 - 43

GX 410 S2 | ESD

EN ISO 20345 S2 SRC
Art. 52000

GX 415 S3 | ESD

EN ISO 20345 S3 SRC
Art. 15500

Durchtrittshemmung

- SPORTLINE-Obermaterial
- aktiv-X Funktionsfutter
- MPU® Rebound-System
- geeignet für die Einlagenversorgung
- SPORTY Light Sohlentechnologie
- 35 - 43



AKTIV-X
FUNKTIONSFUTTER



MPU®-REBOUND-
SYSTEM



GEEIGNET FÜR DIE
EINLAGENVERSORGUNG



WOMEN'S FIT

CLEAN & WHITE



CL 46 S1 | ESD

EN ISO 20345 S1 SRC
Art. 24200

CLEANLINE-Obermaterial: geruchs- und bakterienhemmend | Klettverschluss
clima-stream® Konzept | erhältlich auch in W12 (extrabreit)
MPU® INNOFLEX SYSTEM® | 36 - 49



CL 20 S2 | ESD

EN ISO 20345 S2 SRC
Art. 87500

CLEANLINE-Obermaterial: geruchs- und bakterienhemmend
erhältlich auch in W12 (extrabreit)
MPU® INNOFLEX SYSTEM® | 36 - 49



CL 178 BOA® S2 | ESD

EN ISO 20345 S2 SRC
Art. 98200

CLEANLINE-Obermaterial: geruchs- und bakterienhemmend
Boa® Fit System mit Abdecklasche
MPU® INNOFLEX SYSTEM® | 36 - 48



CL 490 S2 | ESD

EN ISO 20345 S2 SRC
Art. 36700

CLEANLINE-Obermaterial: geruchs- und bakterienhemmend
Slipper - Leichter Einstieg und hoher Komfort
MPU® INNOFLEX SYSTEM® | 36 - 49



CL GX 350 S1 | ESD

EN ISO 20345 S1 SRC
Art. 48400

CLEANLINE-Obermaterial: geruchs- und bakterienhemmend
Damen-Sandale | clima-stream® Konzept
SPORTY Light Sohlentechnologie | 35 - 43



CL 400 S2 | ESD

EN ISO 20345 S2 SRC
Art. 87400

CLEANLINE-Obermaterial: geruchs- und bakterienhemmend | Klettverschluss
erhältlich auch in W12 (extrabreit)
MPU® INNOFLEX SYSTEM® | 36 - 49



CL 570 S2 | ESD

EN ISO 20345 S2 SRC
Art. 87000

CLEANLINE-Obermaterial: geruchs- und bakterienhemmend | Klettverschluss
MPU® INNOFLEX SYSTEM® | 35 - 49

Weitere Infos zur CLEANLINE:



CLEANLINE-
OBERMATERIAL



AKTIV-X
FUNKTIONSFUTTER



MPU®-REBOUND-
SYSTEM



GEEIGNET FÜR DIE
EINLAGENVERSORGUNG

DIE ALLROUND TALENTE

SL 535 S3

EN ISO 20345 S3 SRC
XP® metallfreie Durchtrittshemmung
Art. 25800

- **Waterproof-Glattleder**
- MPU® Überkappe
- ESD-Ausstattung
- MPU® INNOFLEX SYSTEM®
- 36 - 49



SL 525 XP® S3 | ESD

EN ISO 20345 S3 SRC
XP® metallfreie Durchtrittshemmung | Art. 64300

Waterproof-Glattleder | MPU® Überkappe
MPU® INNOFLEX SYSTEM® | 36 - 49



alu-tec® 735 S3 | ESD

EN ISO 20345 S3 SRC
XP® metallfreie Durchtrittshemmung | Art. 36200

Waterproof-Glattleder | **alu-tec® Aluminiumkappe**
carbonfaserverstärkter Spitzenschutz | MPU® INNOFLEX
SYSTEM® | erhältlich auch in W12 (extrabreit) | 36 - 49



SL 725 XP® S3

EN ISO 20345 S3 SRC
XP® metallfreie Durchtrittshemmung | Art. 15700

Waterproof-Glattleder | MPU® Überkappe
MPU® INNOFLEX SYSTEM®
36 - 49



SL 245 XP® S3 | ESD

EN ISO 20345 S3 SRC
XP® metallfreie Durchtrittshemmung | Art. 46400

Sportline-Obermaterial | MPU® Überkappe
MPU® INNOFLEX SYSTEM®
36 - 49



FLASH 5265 XP® S3 | ESD

EN ISO 20345 S3 SRC
XP® metallfreie Durchtrittshemmung | Art. 91600

Sportline-Obermaterial | Neon-Reflexstreifen
MPU® Überkappe | MPU® INNOFLEX SYSTEM®
36 - 49



FLASH 8265 XP® S3 | ESD

EN ISO 20345 S3 SRC
XP® metallfreie Durchtrittshemmung | Art. 29600

Sportline-Obermaterial | Neon-Reflexstreifen
MPU® Überkappe | MPU® INNOFLEX SYSTEM®
36 - 49



AKTIV-X
FUNKTIONSFUTTER



MPU®-REBOUND-
SYSTEM



GEEIGNET FÜR DIE
EINLAGENVERSORGUNG



MPU® INNOFLEX
SYSTEM®

VIELSEITIGER EINSATZ EINZIGARTIGE QUALITÄT



TX 360 S1 | ESD

EN ISO 20345 S1 SRC | Art. 83000
erhältlich auch in W12 (extrabreit)

XP® 355 S1P | ESD

EN ISO 20345 S1P SRC
XP® metallfreie Durchtrittshemmung | Art. 35000

Sportline-Obermaterial | Klettverschluss
MPU® INNOFLEX SYSTEM®
36 - 50



TX 460 S2 | ESD

EN ISO 20345 S2 SRC | Art. 82400

XP® 435 S3 | ESD

EN ISO 20345 S3 SRC
XP® metallfreie Durchtrittshemmung | Art. 35300

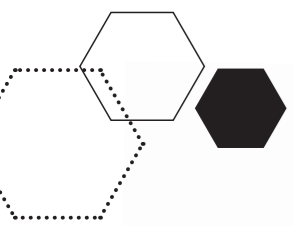
Wasserlasche | Waterproof-Glattleder
erhältlich auch in W12 (extrabreit)
MPU® INNOFLEX SYSTEM®
36 - 49



TX 48 S2

EN ISO 20345 S2 SRC | Art. 42100

Waterproof-Glattleder
erhältlich auch in W12 (extrabreit)
MPU® INNOFLEX SYSTEM®
36 - 50



TX 42 S2 | ESD

EN ISO 20345 S2 SRC
Art. 84800

SOFT-Nubukleder
erhältlich auch in W12 (extrabreit)
MPU® INNOFLEX SYSTEM®
36 - 50



TX 40 S2 | ESD

EN ISO 20345 S2 SRC
Art. 39700

SOFT-Nubukleder | Klettverschluss
erhältlich auch in W12 (extrabreit)
MPU® INNOFLEX SYSTEM®
36 - 49



TX 84 S2 | ESD

EN ISO 20345 S2 SRC
Art. 40400

Waterproof-Glattleder
erhältlich auch in W12 (extrabreit)
MPU® INNOFLEX SYSTEM®
36 - 50



XP® 505 S3

EN ISO 20345 S3 SRC
XP® metallfreie Durchtrittshemmung | Art. 34900

Waterproof-Glattleder
Überkappe | erhältlich auch in W12 (extrabreit)
Outdoor Sohlentechnologie
39 - 49



AKTIV-X
FUNKTIONSFUTTER



MPU®-REBOUND-
SYSTEM



GEEIGNET FÜR DIE
EINLAGENVERSORGUNG



MPU® INNOFLEX
SYSTEM®



AKTIV-X
FUNKTIONSFUTTER



MPU®-REBOUND-
SYSTEM



GEEIGNET FÜR DIE
EINLAGENVERSORGUNG



WATERPROOF
GLATTLIEDER



DAS ORIGINAL

ANATOMIC BAU 500



atlas[®]
SAFETY SHOES

ANATOMIC BAU 540 XP[®] S3

EN ISO 20345 S3 SRC
XP[®] metallfreie Durchtrittshemmung
Art. 35500

- Waterproof-Glattleder
- aktiv-X Funktionsfutter
- MPU[®]-Rebound-System
- MPU[®] INNOFLEX SYSTEM[®]
- 36 - 50



ANATOMIC BAU 560 XP[®] S3

EN ISO 20345 S3 SRC
XP[®] metallfreie Durchtrittshemmung
Art. 35700

- Waterproof-Glattleder
- MPU[®] Überkappe
- aktiv-X Funktionsfutter
- MPU[®]-Rebound-System
- MPU[®] INNOFLEX SYSTEM[®]
- 36 - 50



ANATOMIC BAU 500 S3

EN ISO 20345 S3 SRC | Durchtrittshemmung | Art. 4900

- Waterproof-Glattleder
- Outdoor Sohlentechnologie
- Überkappe
- 36 - 50
- MPU[®]-Rebound-System
- erhältlich auch in W12 (extrabreit)



AKTIV-X
FUNKTIONSFUTTER



MPU[®]-REBOUND-
SYSTEM



GEEIGNET FÜR DIE
EINLAGENVERSORGUNG



WATERPROOF
GLATTLIEDER

STRONG GRIP

FOR SPECIAL CHALLENGES

XR 485 XP® HI S3

EN ISO 20345 S3 SRC
XP® metallfreie Durchtrittshemmung
Art. 41400

- OILED-Nubukleder
- MPU® Überkappe
- alu-tec® Aluminiumkappe
- XR® Sohlentechnologie
- 36 - 50



XR 585 XP® HI S3

EN ISO 20345 S3 SRC
XP® metallfreie Durchtrittshemmung
Art. 41500

- OILED-Nubukleder
- MPU® Überkappe
- alu-tec® Aluminiumkappe
- XR® Sohlentechnologie
- 36 - 50



MARIE HOFFMANN
ATLAS® MARKEN-
BOTSCHAFTERIN

XR 585 XP® HI S3



OILED
NUBUKLEDER



AKTIV-X
FUNKTIONSFUTTER



MPU®-REBOUND-
SYSTEM



GEEIGNET FÜR DIE
EINLAGENVERSORGUNG



EXTREME GRIP

GORE-TEX
PRODUCTS

GORE

JETZT
NEU



EXTRAGUARD®

LEICHTIGKEIT FÜR SCHWERSTARBEIT DAS NEUE HIGHTECH OBERMATERIAL

- + Mit EXTRAGUARD® hat GORE-TEX eine Obermaterialtechnologie entwickelt, die die Vorteile von äußerst robustem Obermaterial mit denen von leichten, atmungsaktiven Textilien vereint und damit erstmals die Herstellung einer völlig neuen Klasse von GORE-TEX Sicherheitsschuhen ermöglicht.
- + Die abriebfeste Obermaterialkonstruktion ist 40 % leichter als Leder und gemacht für allerhärteste Arbeitsumgebungen.
- + Auch bei monatelanger Dauerbelastung und unter anspruchsvollen nassen Bedingungen nimmt EXTRAGUARD® praktisch keine Feuchtigkeit von außen auf.
- + GORE-TEX Sicherheitsschuhe mit EXTRAGUARD® Obermaterial Konstruktion sind äußerst robust. Der Schuh schützt zuverlässig und sicher vor mechanischen Belastungen, Alltagschemikalien, Hitze und Nässe. Er verändert weder Form noch Farbe und behält seine Eigenschaften über die gesamte Produktlebensdauer.

XT 510 GTX

EN ISO 20345 S3 SRC
Art. 78400

XT 520 GTX

EN ISO 20345 S3 SRC
Art. 65100



RESISTANCE

X EXTRAGUARD®

atlas[®]
SAFETY SHOES

XT 100 GTX S3

EN ISO 20345 S3 SRC
Art. 82800



XT 500 GTX S3

EN ISO 20345 S3 SRC
Art. 79700



GORE-TEX® Extraguard® Obermaterial: extrem robust und leicht | reduzierter Wärmeverlust bei Nässe
dauerhaft geringe Wasseraufnahme und schnelle Rücktrocknung | XP® metallfreie Durchtrittshemmung
dämpfendes MPU® Rebound System | abrasionsbeständige MPU® Überkappe | Lightweight-Schaftkonstruktion
XR-Sohlentechnologie | geeignet für die Einlagenversorgung | 36 - 48



EXTREM ROBUST



DAUERHAFT
GERINGE
WASSERAUFNAHME



LEICHT



SCHNELLE
RÜCKTROCKNUNG



REDUZIERTER
WÄRMEVERLUST
BEI NÄSSE



EINFACHE
REINIGUNG



PROTECT



EXTRAGUARD®

atlas® SAFETY SHOES

XT 510 GTX S3

EN ISO 20345 S3 SRC
Art. 78400



XT 520 GTX S3

EN ISO 20345 S3 SRC
Art. 65100



GORE-TEX® Extraguard® Obermaterial: extrem robust und leicht | reduzierter Wärmeverlust bei Nässe
dauerhaft geringe Wasseraufnahme und schnelle Rücktrocknung | XP® metallfreie Durchtrittshemmung
dämpfendes MPU® Rebound System | abrasionsbeständige MPU® Überkappe | Lightweight-Schaftkonstruktion
XR-Sohlentechnologie | geeignet für die Einlagenversorgung | 39 - 48



EXTREM ROBUST



DAUERHAFT
GERINGE
WASSERAUFNAHME



LEICHT



SCHNELLE
RÜCKTROCKNUNG



REDUZIERTER
WÄRMEVERLUST
BEI NÄSSE



EINFACHE
REINIGUNG



EXTRAGUARD®

atlas®
SAFETY SHOES

XT 1000 GTX S3

EN ISO 20345 S3 SRC
Art. 15100



GORE-TEX® Extraguard® Obermaterial: extrem robust und leicht | reduzierter Wärmeverlust bei Nässe
dauerhaft geringe Wasseraufnahme und schnelle Rücktrocknung | XP® metallfreie Durchtrittshemmung
dämpfendes MPU® Rebound System | abrasionsbeständige MPU® Überkappe | Lightweight-Schaftkonstruktion
XR-Sohlentechnologie | geeignet für die Einlagenversorgung | 36 - 48



EXTREM ROBUST



DAUERHAFT
GERINGE
WASSERAUFNAHME



LEICHT



SCHNELLE
RÜCKTROCKNUNG



REDUZIERTER
WÄRMEVERLUST
BEI NÄSSE



EINFACHE
REINIGUNG

TOGETHER. FOR YOUR PERFORMANCE



GTX 563 XP® GORE-TEX® S3 CI

EN ISO 20345 S3 SRC

GORE-TEX® FUNKTIONSFUTTER
XP® metallfreie Durchtrittshemmung

Art. 19200

- Waterproof-Glattleder
- auswechselbare Einlegesohle
- MPU® Rebound-System
- geeignet für die Einlagenversorgung
- **MPU® INNOFLEX SYSTEM®**
- erhältlich auch in **W12** (extrabreit)
- 36 - 49



GTX 785 XP® GORE-TEX® S3 CI

EN ISO 20345 S3 SRC

GORE-TEX® FUNKTIONSFUTTER
XP® metallfreie Durchtrittshemmung

Art. 58100

- Waterproof-Glattleder
- Sicherheitsreflektoren
- auswechselbare Einlegesohle
- MPU® Rebound-System
- geeignet für die Einlagenversorgung
- **MPU® INNOFLEX SYSTEM®**
- erhältlich auch in **W12** (extrabreit)
- 36 - 50



GORE-TEX
FUNKTIONSFUTTER



MPU®-REBOUND-
SYSTEM



WATERPROOF
GLATTLIEDER



GEEIGNET FÜR DIE
EINLAGENVERSORGUNG



MPU® INNOFLEX
SYSTEM®



GTX 780 GORE-TEX® S2 CI

EN ISO 20345 S2 SRC
Art. 38000

GORE-TEX® Funktionsfutter | Waterproof-Glattleder
MPU® INNOFLEX SYSTEM® | 36 - 49



GTX 745 XP® GORE-TEX® S3 CI

EN ISO 20345 S3 SRC
XP® metallfreie Durchtrittshemmung | Art. 82100

GORE-TEX® Funktionsfutter | Waterproof-Glattleder
Outdoor Sohlentechnologie | erhältlich auch in W12 (extrabreit) | 36 - 50



GTX 6205 XP® GORE-TEX® S3

EN ISO 20345 S3 SRC
XP® metallfreie Durchtrittshemmung | Art. 27700

GORE-TEX® Funktionsfutter | Cordura®-Obermaterial
alu-tec® Aluminiumkappe | MPU® INNOFLEX SYSTEM®
36 - 49



GTX 8205 XP® GORE-TEX® S3

EN ISO 20345 S3 SRC
XP® metallfreie Durchtrittshemmung | Art. 29000

GORE-TEX® Funktionsfutter | Cordura®-Obermaterial
alu-tec® Aluminiumkappe | MPU® INNOFLEX SYSTEM®
36 - 49



GTX 535 XP® GORE-TEX® S3 CI

EN ISO 20345 S3 SRC
XP® metallfreie Durchtrittshemmung | Art. 36000

GORE-TEX® Funktionsfutter | Waterproof-Glattleder
alu-tec® Aluminiumkappe | Outdoor Sohlentechnologie
erhältlich auch in W12 (extrabreit) | 36 - 49



GTX 575 XP® GORE-TEX® S3 CI

EN ISO 20345 S3 SRC
XP® metallfreie Durchtrittshemmung | Art. 60000

GORE-TEX® Funktionsfutter | SOFT-Nubukleder
MPU® INNOFLEX SYSTEM® | 36 - 49

Weitere Infos zu GORE-TEX:



GORE-TEX
FUNKTIONSFUTTER



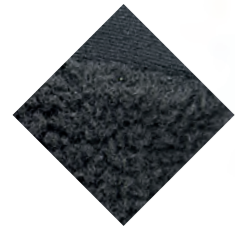
MPU®-REBOUND-
SYSTEM



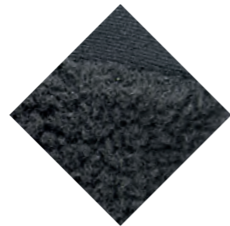
GEEIGNET FÜR DIE
EINLAGENVERSORGUNG



HIGH-PERFORMANCE
MEMORY FOAM



GORE-TEX® Thermofutter



GORE-TEX® Thermofutter

GTX 985 Thermo XP® S3 CI

EN ISO 20345 S3 SRC
XP® metallfreie Durchtrittshemmung | Art. 96200

GORE-TEX® Thermofutter | BOA® Fit System
Waterproof-Glattleder | alu-tec® Aluminiumkappe
auswechselbare Thermoeinlegesohle
Outdoor Sohlentechnologie | 36 - 49

GTX 945 Thermo XP® S3 CI

EN ISO 20345 S3 SRC
XP® metallfreie Durchtrittshemmung | Art. 75500

GORE-TEX® Thermofutter | Reißverschluss
Waterproof-Glattleder | Outdoor Sohlentechnologie
erhältlich auch in W12 (extrabreit), W13 und W14
(Spezialweite) | 36 - 49



GTX 983 GORE-TEX® XP® S3 CI

EN ISO 20345 S3 SRC
XP® metallfreie Durchtrittshemmung | Art. 25700

GORE-TEX® Funktionsfutter | BOA® Fit System
Waterproof-Glattleder
Outdoor Sohlentechnologie | 38 - 49



GTX 935 GORE-TEX® XP® S3 CI

EN ISO 20345 S3 SRC | Art. 75100

GTX 920 GORE-TEX® XP® S3 CI

EN ISO 20345 S3 SRC | Art. 7200 | ohne Überkappe

GORE-TEX® Funktionsfutter | XP® metallfreie Durchtrittshemmung | Waterproof-Glattleder | Outdoor Sohlentechnologie | 39 - 49

Weitere Infos zu GORE-TEX:



GORE-TEX



MPU®-REBOUND-SYSTEM



WATERPROOF GLATTLIEDER



GEEIGNET FÜR DIE EINLAGENVERSORGUNG

DIE BESTE PERFORMANCE FÜR DICH.



AB 845 XP® S3 CI

EN ISO 20345 S3 SRC

XP® metallfreie Durchtrittshemmung | Art. 65500

Thermo Webpelz | thermoisolierender Schuhunterbau

Waterproof-Glattleder | Thermo Einlegesohle

Outdoor Sohlentechnologie

38 - 50



AB 822 XP® S3 CI

EN ISO 20345 S3 SRC

XP® metallfreie Durchtrittshemmung | Art. 70400

Thermo Webpelz | thermoisolierender Schuhunterbau

Waterproof-Glattleder | seitliche Anziehschlaufen

Thermo Einlegesohle | Outdoor Sohlentechnologie

39 - 49



AB 825 XP® S3 CI

EN ISO 20345 S3 SRC

XP® metallfreie Durchtrittshemmung | Art. 6800

Thermo Webpelz | thermoisolierender Schuhunterbau

Waterproof-Glattleder | seitliche Anziehschlaufen

Thermo Einlegesohle | Outdoor Sohlentechnologie

38 - 49



AB 800 XP® S3 CI

EN ISO 20345 S3 SRC

XP® metallfreie Durchtrittshemmung | Art. 6200

Thermo Webpelz | thermoisolierender Schuhunterbau

Waterproof-Glattleder | Reißverschluss | Thermo Einlegesohle

Outdoor Sohlentechnologie | 36 - 50

Weitere Infos zur Serie SNOW & RAIN:



THERMOISOLIERENDER
SCHUHUNTERBAU



MPU®-REBOUND-
SYSTEM



WATERPROOF
GLATTLIEDER



GEEIGNET FÜR DIE
EINLAGENVERSORGUNG

INNOVATIONS SINCE 1910

XR

GRIP

DIE BESTE
PERFORMANCE
FÜR DICH

atlas[®]

SAFETY SHOES

XR GTX 945 Thermo XP[®] S3 CI

EN ISO 20345 S3 SRC
GORE-TEX[®] THERMOFUTTER
Art. 35200

- Waterproof-Glattleder
- XP[®] metallfreie Durchtritthemmung
- MPU[®] Überkappe
- alu-tec[®] Aluminiumkappe
- komfortabler Ein- und Ausstieg durch Schnürung mit seitlichem Reißverschluss
- Thermo Einlegesohle
- **XR[®] Sohlentechnologie**
- 36 - 50



XR 845 Thermo XP[®] S3 CI

EN ISO 20345 S3 SRC
THERMO WEBPELZ
Art. 37100

- Waterproof-Glattleder
- XP[®] metallfreie Durchtritthemmung
- MPU[®] Überkappe
- alu-tec[®] Aluminiumkappe
- Thermo Einlegesohle
- **XR[®] Sohlentechnologie**
- 37 - 50



XR DUO 455 XP[®] HI HRO S3

EN ISO 20345 S3 SRC
XP[®] metallfreie Durchtritthemmung
Art. 3100

- Waterproof-Glattleder
- aktiv-X Funktionsfutter
- MPU[®] Überkappe
- auswechselbare Einlegesohle
- MPU[®] Rebound-System
- geeignet für die Einlagenversorgung
- **XR[®] Sohlentechnologie**
- 36 - 50



XR DUO 737 XP[®] HI HRO S3

EN ISO 20345 S3 SRC
XP[®] metallfreie Durchtritthemmung
Art. 63400

- Waterproof-Glattleder
- aktiv-X Funktionsfutter
- MPU[®] Überkappe
- auswechselbare Einlegesohle
- MPU[®] Rebound-System
- geeignet für die Einlagenversorgung
- **XR[®] Sohlentechnologie**
- 36 - 50



EXTREME GRIP



MPU[®]-REBOUND-
SYSTEM



GEEIGNET FÜR DIE
EINLAGENVERSORGUNG



WATERPROOF
GLATTLIEDER

DUOSOFT®

WENN HITZE ZUR HERAUSFORDERUNG WIRD

atlas®
SAFETY SHOES

DUOSOFT 735 HI HRO S3

EN ISO 20345 S3 SRC
Durchtrittshemmung
Art. 64800

- Überkappe
- Waterproof-Glattleder
- aktiv-X Funktionsfutter
- auswechselbare Einlegesohle
- MPU® Rebound-System
- geeignet für die Einlagenversorgung
- **DUOSOFT® Sohlentechnologie**
- erhältlich auch in **W12** (extrabreit)
- 38 - 50



DUOSOFT 725 HI HRO S3

EN ISO 20345 S3 SRC
Durchtrittshemmung
Art. 3000

- Waterproof-Glattleder
- aktiv-X Funktionsfutter
- auswechselbare Einlegesohle
- MPU® Rebound-System
- geeignet für die Einlagenversorgung
- **DUOSOFT® Sohlentechnologie**
- erhältlich auch in **W12** (extrabreit)
- 38 - 50



DUOSOFT 905 HI HRO S3

EN ISO 20345 S3 SRC
Durchtrittshemmung
Art. 26400

- Überkappe
- Waterproof-Glattleder
- aktiv-X Funktionsfutter
- auswechselbare Einlegesohle
- MPU® Rebound-System
- geeignet für die Einlagenversorgung
- **DUOSOFT® Sohlentechnologie**
- 39 - 50



EXTREME GRIP



MPU®-REBOUND-SYSTEM



GEEIGNET FÜR DIE
EINLAGENVERSORGUNG



WATERPROOF
GLATTLIEDER



AKTIV-X
FUNKTIONSFUTTER

GIESSER- & SCHWEISSERSTIEFEL

FÜR DIE METALLVERARBEITENDE INDUSTRIE NACH EN ISO 20349:2017

Die Norm EN ISO 20349:2017 stellt erweiterte Anforderungen an die Ausstattung von Gießer- und Schweißerstiefeln. Die Schuhe müssen verschiedenen Prüfverfahren im Zusammenhang mit extremer Wärmeeinwirkung und Kontakteinwirkung mit geschmolzenem Metall standhalten. Dies gilt besonders für die Beschaffenheit des Obermaterials sowie für die Hitzebeständigkeit des Sohlenkomplexes. In einem umfangreichen Gießtest mit dem TÜV Rheinland hat ATLAS® alle Anforderungen der EN ISO 20349:2017 für Gießer- und Schweißerstiefel erfolgreich bestanden.



WATERPROOF-GLATTLEDER

Das Obermaterial der Stiefel ist speziell gegerbtes Waterproofleder. Das Leder ist extrem robust, widerstandsfähig und trotzdem atmungsaktiv.



KEVLAR-NAHTSYSTEM

Die tragenden Oberflächennähte der Sicherheitsstiefel bestehen aus hochwertigem Kevlar.

Weitere Infos:



DUOSOFT 792

EN ISO 20349-1: 2017 P Fe Al HI HRO
Durchtrittshemmung | Art. 72100

Gießer- und Schweißerstiefel | Waterproof-Glattleder
Thermo-Hitzeschutzblende mit seitlichem Schnellverschluss | tragende Nähte aus Kevlar | DUOSOFT® Sohlentechnologie | 39 - 49



DUOSOFT 930

EN ISO 20349-1:2017 P Fe Al HI HRO
Durchtrittshemmung | Art. 9300

Gießer- und Schweißerstiefel | Waterproof-Glattleder
tragende Nähte aus Kevlar | DUOSOFT® Sohlentechnologie
39 - 49



DUOSOFT 775 2.0

EN ISO 20349-2:2017 WG HI HRO P SRC
Durchtrittshemmung | Art. 38900

Schweißerstiefel | Waterproof-Glattleder
tragende Nähte aus Kevlar | Thermo-Hitzeschutzblende mit seitlichem Schnellverschluss | DUOSOFT® Sohlentechnologie
37 - 49



DUOSOFT 765 2.0

EN ISO 20349-2:2017 WG HI HRO P SRC
Durchtrittshemmung | Art. 8300

Schweißerstiefel | Waterproof-Glattleder
tragende Nähte aus Kevlar | Thermo-Hitzeschutzblende mit seitlichem Schnellverschluss | DUOSOFT® Sohlentechnologie
erhältlich auch in W12 (extrabreit) | 37 - 49



AKTIV-X
FUNKTIONSFUTTER



MPU®-REBOUND-
SYSTEM



GEEIGNET FÜR DIE
EINLAGENVERSORGUNG



WATERPROOF
GLATTLEDER



ISOLIERENDES HITZEBESTÄNDIGES
GROBSTOLLENPROFIL

METAL-FREE



C 1605 S1P | ESD

EN ISO 20345 S1P SRC
XP® metallfreie Durchtrittshemmung | Art. 26100

Mesh-Obermaterial | Zehenschutzkappe aus Hightech-Kunststoff | clima-stream® Konzept
36 - 49



C 6305 S3 | ESD

EN ISO 20345 S3 SRC
XP® metallfreie Durchtrittshemmung | Art. 93900

Cordura®-Obermaterial mit integrierter Clima-Zone Zehenschutzkappe aus Hightech-Kunststoff | carbonfaserverstärkter Spitzenschutz
36 - 49



C 6315 S3 | ESD

EN ISO 20345 S3 SRC
XP® metallfreie Durchtrittshemmung | Art. 95500

Waterproofleder | Zehenschutzkappe aus Hightech-Kunststoff | carbonfaserverstärkter Spitzenschutz
36 - 49



C 1805 S1P | ESD

EN ISO 20345 S1P SRC
XP® metallfreie Durchtrittshemmung | Art. 17500

Mesh-Obermaterial | Zehenschutzkappe aus Hightech-Kunststoff | clima-stream® Konzept
36 - 49



C 8315 S3 | ESD

EN ISO 20345 S3 SRC
XP® metallfreie Durchtrittshemmung | Art. 35600

Waterproofleder | MPU® Überkappe Zehenschutzkappe aus Hightech-Kunststoff
36 - 49



C 855 Thermo CI S3 | ESD

EN ISO 20345 S3 SRC
XP® metallfreie Durchtrittshemmung | Art. 23000

Waterproofleder | Webpelzfütterung | MPU® Überkappe Zehenschutzkappe aus Hightech-Kunststoff
36 - 49



C 1305 S1P | ESD

EN ISO 20345 S1P SRC
XP® metallfreie Durchtrittshemmung | Art. 25200

Mesh-Obermaterial | Zehenschutzkappe aus Hightech-Kunststoff | clima-stream® Konzept
36 - 49

Weitere Infos zu C-Tec:



AKTIV-X
FUNKTIONSFUTTER



MPU®-REBOUND-
SYSTEM



GEEIGNET FÜR DIE
EINLAGENVERSORGUNG



MPU® INNOFLEX
SYSTEM®

ERGO-MED®

Die Ergo-Med Modelle sind Ihre Unterstützer auf dem Weg zu einem gesünderen und komfortableren Arbeitstag.

Die passformgerechten Sicherheitsschuhe sind im Mehrweiten-System erhältlich und geeignet für orthopädische Einlagenversorgung und Schuhzurichtungen gemäß DGUV Regel 112-191.



ATLAS® APP

SCAN YOUR FEET

STEP ON SCANNER

SEKUNDENSCHNELL ZUM SCANERGEBNIS



zum Erklärvideo



ERGO-MED 1600 S1 | ESD

EN ISO 20345 S1 SRC
Art. 31600

ERGO-MED 1605 XP® S1P | ESD

EN ISO 20345 S1P SRC
XP® metallfreie Durchtrittshemmung | Art. 53700

Mesh-Obermaterial | clima-stream® Konzept

Klettverschluss | W10/ W12, W13 / W14 | 36 - 50



ERGO-MED 360 S1 | ESD

EN ISO 20345 S1 SRC
Art. 87700

Sportline Obermaterial | clima-stream® Konzept

Klettverschluss | W10/ W12, W13 / W14
36 - 50



ERGO-MED 1300 S1 | ESD

EN ISO 20345 S1 SRC
Art. 31200

ERGO-MED 1305 XP® S1P | ESD

EN ISO 20345 S1P SRC
XP® metallfreie Durchtrittshemmung | Art. 52900

Mesh-Obermaterial | clima-stream® Konzept

W10/ W12, W13 / W14 | 36 - 50



ERGO-MED 2000 S1 | ESD

EN ISO 20345 S1 SRC
Art. 86400

Sportline-Obermaterial | clima-stream® Konzept

W10/ W12, W13 / W14
36 - 50



AKTIV-X
FUNKTIONSFUTTER



MPU®-REBOUND-
SYSTEM



GEEIGNET FÜR DIE
EINLAGENVERSORGUNG UND
SCHUHZURICHTUNGEN



MPU® INNOFLEX
SYSTEM®



ERGO-MED 600 S2 | ESD

EN ISO 20345 S2 SRC
Art. 86700

ERGO-MED 645 XP® S3 | ESD

EN ISO 20345 S3 SRC
XP® metallfreie Durchtrittshemmung | Art. 90700

SOFT-Nubukleder | MPU® INNOFLEX System

W10/ W12, W13 / W14 | 36 - 50



ERGO-MED 465 XP® S3 | ESD

EN ISO 20345 S3 SRC
XP® metallfreie Durchtrittshemmung | Art. 86900

Waterproof-Glattleder | MPU® INNOFLEX System

W10/ W12, W13 / W14 | 36 - 50



ERGO-MED 737 XP® S3 | ESD

EN ISO 20345 S3 SRC
XP® metallfreie Durchtrittshemmung | Art. 15300

Waterproof-Glattleder | MPU® INNOFLEX System

W10/ W12, W13 / W14 | 36 - 49



ERGO-MED 500 S3 | ESD

EN ISO 20345 S3 SRC
Durchtrittshemmung | Art. 95600

Waterproof-Glattleder | Überkappe

W10/ W12, W13 / W14 | 36 - 49



ERGO-MED 735 XP® S3 | ESD

EN ISO 20345 S3 SRC
XP® metallfreie Durchtrittshemmung | Art. 86500

SOFT-Nubukleder | Outdoor Sohlentechnologie

W10/ W12, W13 / W14 | 36 - 50



GTX 565 XP® S3 CI

EN ISO 20345 S3 SRC
XP® metallfreie Durchtrittshemmung | Art. 36800

GORE-TEX® Funktionsfutter | Waterproofleder

W10/ W12, W13 / W14 | 36 - 49



ERGO-MED 846 XP® Thermo S3 | ESD

EN ISO 20345 S3 SRC
XP® metallfreie Durchtrittshemmung | Art. 52100

Thermo Webpelz | Outdoor Sohlentechnologie

W10/ W12, W13 / W14 | 36 - 50

MEHRWEITEN - SYSTEM

AUCH LIEFERBAR ALS INDIVIDUALLÖSUNG

W10	Standardweite, breit
W12	extrabreit
W13	spezial
W14	spezial

Unsere Modelle aus der Ergo-Med Serie sind für Sie im Mehrweiten System erhältlich.

Mit diesem Konzept findet jeder Träger seinen passformgerechten Sicherheitsschuh.



AKTIV-X
FUNKTIONSFUTTER



MPU®-REBOUND-
SYSTEM



GEEIGNET FÜR DIE
EINLAGENVERSORGUNG UND
SCHUHZURICHTUNGEN



AKTIV-X
FUNKTIONSFUTTER



MPU®-REBOUND-
SYSTEM



GEEIGNET FÜR DIE
EINLAGENVERSORGUNG UND
SCHUHZURICHTUNGEN



WATERPROOF
GLATTLIEDER

FIT

INSOLE

IN NUR 4 MINUTEN ZU DEINER ANGEPASSTEN EINLEGESOHLE

Jeder Fuß ist anders. Wie soll da eine einzige Einlegesohle optimal zu Tausenden von Fußgrößen und -formen passen? Die Antwort liefert ATLAS®: Mithilfe der flowmould-Technologie kann die FIT INSOLE Einlegesohle an dein einzigartiges Fußgewölbe individuell maßangepasst werden. Und das in weniger als 4 Minuten! Die FIT INSOLE ist die individuellste semi-orthopädische Einlegesohle von ATLAS®. Entwickelt in Zusammenarbeit mit der Orthopädie und gedacht für alle, die wissen, dass ein perfekt gebetteter Fuß den Unterschied macht. Die FIT INSOLE ist dein Unterstützer auf dem Weg zu einem gesünderen, komfortableren und kraftvolleren Arbeitstag!



SO FUNKTIONIERT DIE FLOWMOULD- TECHNOLOGIE.

Die ATLAS® FIT INSOLE wird Schicht für Schicht von Hand vorgefertigt. Sechs Hightech-Bausteine werden zu einer Sohle verbunden und 3D-Forming sorgt für den höchsten Individualisierungsgrad: Auf dem flowmould-Gerät wird der Kern deiner Sohle erhitzt, an dein persönliches Fußgewölbe angepasst und gleich darauf wieder abgekühlt. Dadurch erhält die FIT INSOLE ihre einzigartige Form und ist dein persönlicher Footprint. Während der Anpassung kannst du jeden Arbeitsschritt live am Tablet mitverfolgen. Was entsteht, ist höchste Fitting-Präzision für deine individuelle Fußgeometrie bei minimalem Zeitaufwand dank Smart-Technology!



ZUM TUTORIAL



DR. MED. MATTHIAS MANKE

ORTHOPÄDE UND AUTOR

Revierdoc

” SCHMERZEN LINDERN

mit Einlegesohlen – das soll funktionieren?
Absolut, wenn man bedenkt, dass viele Schmerzarten durch Überbeanspruchung oder Fehlnutzungen entstehen.
Fußfehlstellungen beispielsweise können zu Gangstörungen führen und dadurch zu Gelenkschmerzen oder Muskelverspannungen – oft nicht nur am Fuß selbst, sondern auch an anderen indirekt betroffenen Körperstellen. Auf Dauer können diese chronisch werden, zu Arbeitsausfällen und im schlimmsten Fall zur Arbeitsunfähigkeit führen. Eine korrigierende Schuheinlage kann dem entgegenwirken.

”

FIT

INSOLE



ALLE INFOS

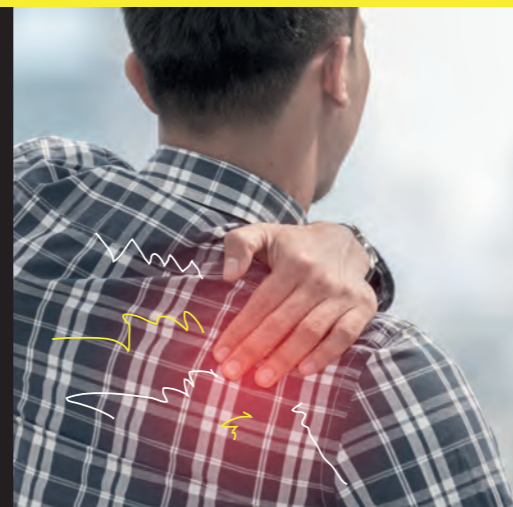


CUSTOMIZED FOR YOU



45%

leiden unter
Beschwerden ihres
Bewegungsapparats.¹

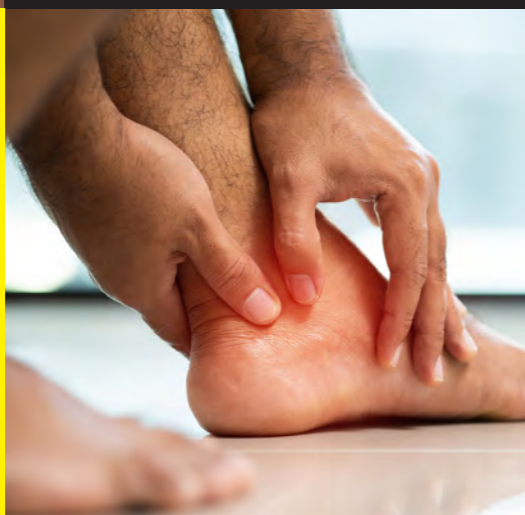


70%

leiden unter
einer Fußfehlstellung.³

25%

der Arbeitsunfähigkeitstage lassen
sich auf Muskel-Skelett-Erkrankungen
zurückführen.²



¹ TK-Bewegungsstudie 2016
² Statista: Hauptkrankheitsarten für Arbeitsunfähigkeit in Deutschland 2021
³ Össur Deutschland GmbH: Die orthopädische Einlage bei Kniearthrose, Stand: Juli 2023



UNSER SERVICE-TEAM BERÄT SIE GERNE!

+ 49 231 - 92 42 600 | produktexperte@atlasschuhe.de

ERGO-MED SERIES



ENTSPANNUNG FÜR IHRE FÜSSE

Jetzt werden Laufen und Gehen zu einem wahren Wellness-Gefühl: Die exklusiven **Ergo-Med® Einlegesohlen** bieten Ihnen Entspannung für Ihre Füße. Durch die Längsgewölbeunterstützung - in drei verschiedenen Stärken - passen sich die Einlegesohlen optimal Ihren Füßen an und sorgen so für eine angenehme Weichbettung. Empfindliche Schmerz- und Druckpunkte werden durch die hervorragende Dämpfung und eine gleichmäßige Gewichtsverteilung spürbar entlastet. Die hochwertigen Ergo-Med® Einlegesohlen sind für ATLAS® Sicherheitsschuhe nach EN ISO 20345 zertifiziert. Sie sind antistatisch und können somit auch in ESD-Schuhen getragen werden. Entspannung, die Sie spüren: **Schritt für Schritt.**

TECHNISCHE SPEZIFIKATIONEN

ERGO-MED HIGH

Einlegesohle **high** für eine ausgeprägte Fußunterstützung• zur angenehmen Weichbettung der Füße und zur natürlichen Entlastung des Rückens. **Leiden Sie unter Überlastungssymptomen durch einen Hohlfuß?** Etwa 5% der Bevölkerung haben diese angeborene Fuß-Fehlstellung. Der Fuß kann kaum dämpfende Wirkung ausführen. Die Einlegesohle von ATLAS® bietet Entlastung: Ergo-Med HIGH

Art. 99200 | 36-49



ERGO-MED MEDIUM

Einlegesohle **medium** für den **klassischen Normalfuß**, zur angenehmen Weichbettung der Füße und zur natürlichen Entlastung des Rückens. Etwa 75% der Bevölkerung haben einen normalen Fuß. Aufgrund erhöhter Belastung, beispielsweise in der Arbeitswelt, kann es trotzdem zu Fußbeschwerden kommen. Zur Weichbettung empfiehlt ATLAS® die meist getragene Einlegesohle: Ergo-Med MEDIUM

Art. 99000 | 36-49



ERGO-MED LOW

Einlegesohle **low** für die angenehme Weichbettung der Füße und natürlichen Entlastung des Rückens. Neigen Sie zu einem **Platt- oder Senkfuß**? Sobald das Fußgewölbe unter den täglichen Belastungen nachgibt, ist vom Senkfuß die Rede. Dies betrifft etwa 15% der Bevölkerung. Berührt das Gewölbe den Boden, spricht man vom Plattfuß. Ca. 5% der Bevölkerung leiden unter dieser Fehlstellung. Unsere Lösung: Ergo-Med LOW

Art. 99100 | 36-49





ZUBEHÖR

atlas[®] SAFETY SHOES

SCHNÜRSENKEL

Qualitätsschnürsenkel in verschiedenen Farben und Längen:

ERGO COMFORT INSOLE Art. 98650

- ✓ Mehr Komfort
- ✓ Schnellere Regeneration
- ✓ Steigerung der Performance
- ✓ Atmungsaktiv und schweißabsorbierend

35-37 | 38-40 | 41-43 | 44-46 | 47-48

FARBE	LÄNGE	ART.
-------	-------	------

Halbschuh Blau	105 cm	37070
Halbschuh Grün	105 cm	37071
Halbschuh Schwarz	105 cm	37076
Halbschuh Weiß	105 cm	37074

FLASH Halbschuh Blau	115 cm	37080
FLASH Halbschuh Grün	115 cm	37081
FLASH Halbschuh Schwarz	115 cm	37086
FLASH Halbschuh Grau	115 cm	37077

FARBE	LÄNGE	ART.
-------	-------	------

Stiefel Blau	140 cm	37091
Stiefel Schwarz	140 cm	37096

Winterstiefel Schwarz / Blau	145 cm	37073
------------------------------	--------	-------

Baustiefel Schwarz / Blau	115 cm	37078
---------------------------	--------	-------

Citystyle Schwarz	80 cm	37075
-------------------	-------	-------

Flammfest Stiefel Flammfest	115 cm	37002
	140 cm	37003

ERGO PRO INSOLE Art. 98660

- ✓ Rebound-Pad verteilt die Kräfte optimal, reduziert den Druck und stimuliert deine Muskulatur
- ✓ Antirutsch-Technologie garantiert festen Halt und Stabilität
- ✓ Prävention von Schmerz- und Überlastungsgrenzen
- ✓ Atmungsaktives Vorfußpad und eine verbesserte Schweißabsorbierung
- ✓ Optimierte Passform der Fersenschale für einen sicheren Stand

35-37 | 38-40 | 41-43 | 44-46 | 47-48



Multi-Waterstop Imprägnierspray

- für alle ATLAS®-Materialien mit Tiefenschutzwirkung durch Nanotechnologie
- imprägniert zuverlässig gegen Feuchtigkeit und Verschmutzung
- 125 ml
- Art. 94310



Fresh & Active Schuh-Desinfektionsspray

- die ideale Innenschuhhygiene für alle ATLAS® Sicherheitsschuhe
- für alle Materialien mit Langzeitwirkung
- 150 ml
- Art. 94320



Waterstop Lederpflegecreme schwarz oder farblos

- für besonders beanspruchtes Schuhwerk
- wasserabweisend
- 75 ml
- Art. 94100 schwarz
- Art. 94000 farblos



WORKWEAR SOCKS



atlas[®]
SAFETY SHOES



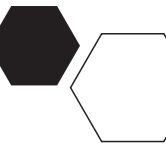
PERFORMANCE

Art. 160520 | ESD-Ausstattung
Größen: 35-38 | 39-41 | 42-44 | 45-47 | 48-50
84 % Polyamid, 9 % Acryl
4 % Merinowolle, 3 % Elasthan



SNEAKER

Art. 160540
Größen: 39-41 | 42-44 | 45-47
84 % Polyamid, 9 % Acryl
4 % Merinowolle, 3 % Elasthan



SPORTY

Art. 160530
Größen: 35-38 | 39-41 | 42-44
84 % Polyamid, 9 % Acryl
4 % Merinowolle, 3 % Elasthan



ALL SEASONS

Art. 160510
Größen: 35-38 | 39-41 | 42-44 | 45-47 | 48-50
66 % Polyamid, 30 % Merinowolle,
4 % Elasthan



RAINBOW

Art. 160500
Größen: 39-41 | 42-44 | 45-47
74% Baumwolle, 23% Polyamid,
3% Elasthan



PERFECT FIT



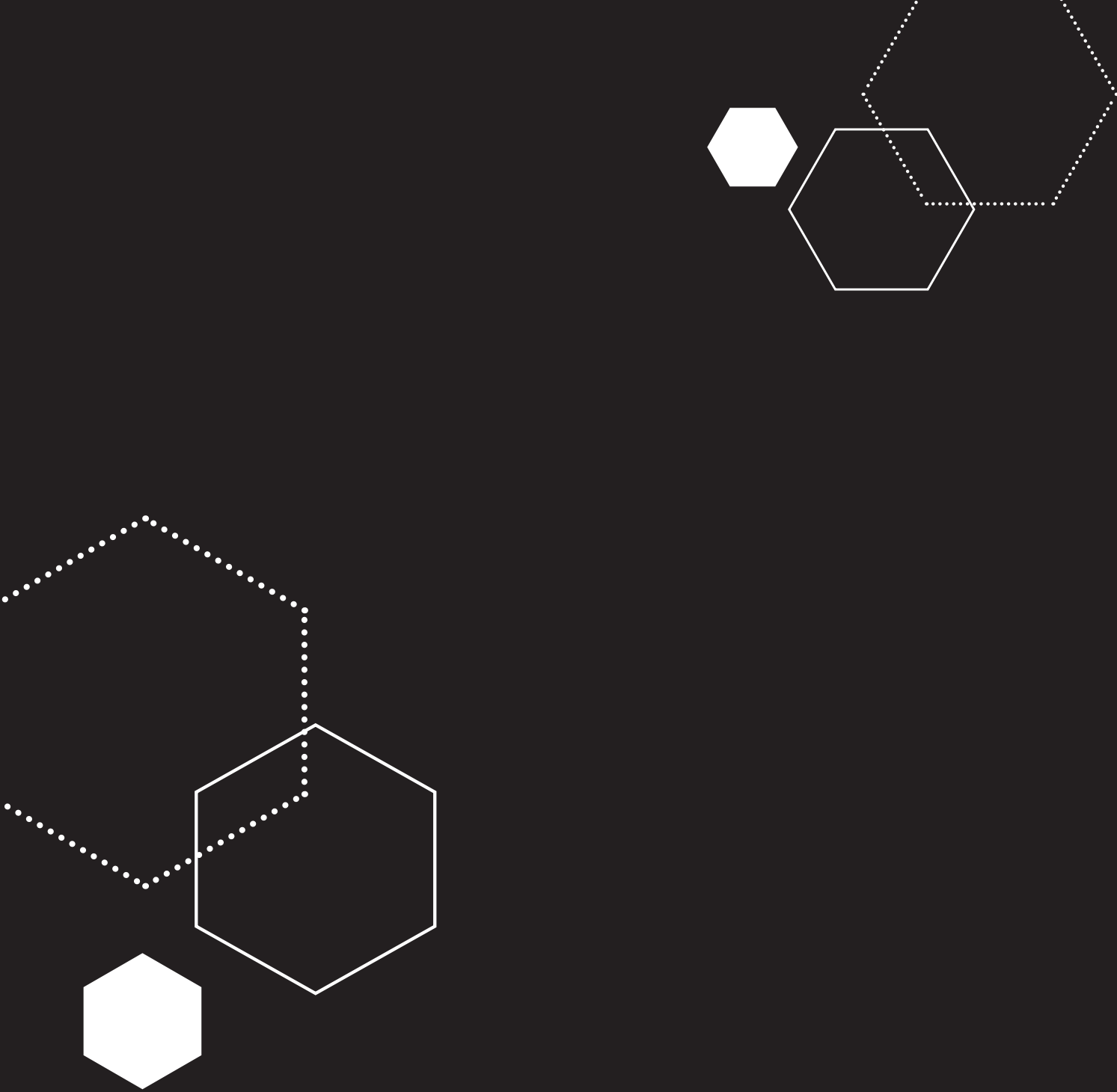
SOFT SEAM



CLIMA ACTIVE



COMFORT CUFF



88400 Eiberach/Rib Joh.-Seb.-Bach-Str. 6
Tel. 0 73 51 / 1 20 69 Fax 0 73 51 / 7 13 71
Info@Biber-Werkzeuge.de
www.Biber-Werkzeuge.de

www.atlasschuhe.de